

# LITTLE MARY

'BFLAT' LEAD SHEET

KELLY ROSSUM

(JAZZ WALTZ)

E<sup>MA</sup>7

B<sup>M</sup>17

E<sup>MA</sup>7

B<sup>M</sup>17



**A**

E<sup>MA</sup>7

C#<sup>M</sup>17

F#<sup>M</sup>17

B7

E<sup>MA</sup>7

C#<sup>M</sup>17

D<sup>MA</sup>7

B7



A<sup>MA</sup>7(#11)

D<sup>MA</sup>7

A<sup>MA</sup>7(#11)

D<sup>MA</sup>7

E7

A<sup>MA</sup>7

D7

C#7



F#<sup>M</sup>17

B7

E<sup>MA</sup>7

B<sup>M</sup>17

E<sup>MA</sup>7

B<sup>M</sup>17

(END X ONLY)



**B**

A<sup>MA</sup>7

G#<sup>M</sup>17

F#<sup>M</sup>17

B7

A<sup>MA</sup>7

G#<sup>M</sup>17

F#<sup>M</sup>17

B7



A<sup>MA</sup>7

G#<sup>M</sup>17

F#<sup>M</sup>17

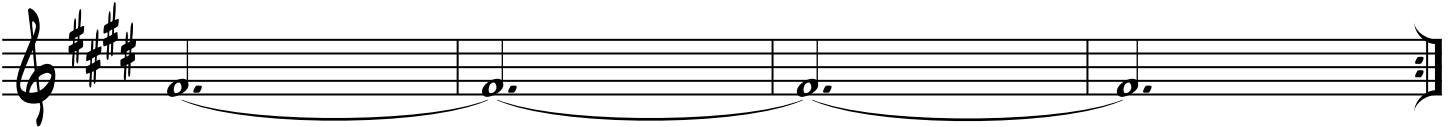
B7

D<sup>MA</sup>7

C#<sup>M</sup>17



B7



VAMP AND FADE ON B7 FOR ENDING.

FORM (64M) = A (22M) A (22M) B (20M)